

# BOLETIM CORONAVÍRUS

## Casos COVID-19 - Mato Grosso do Sul, 2020\*

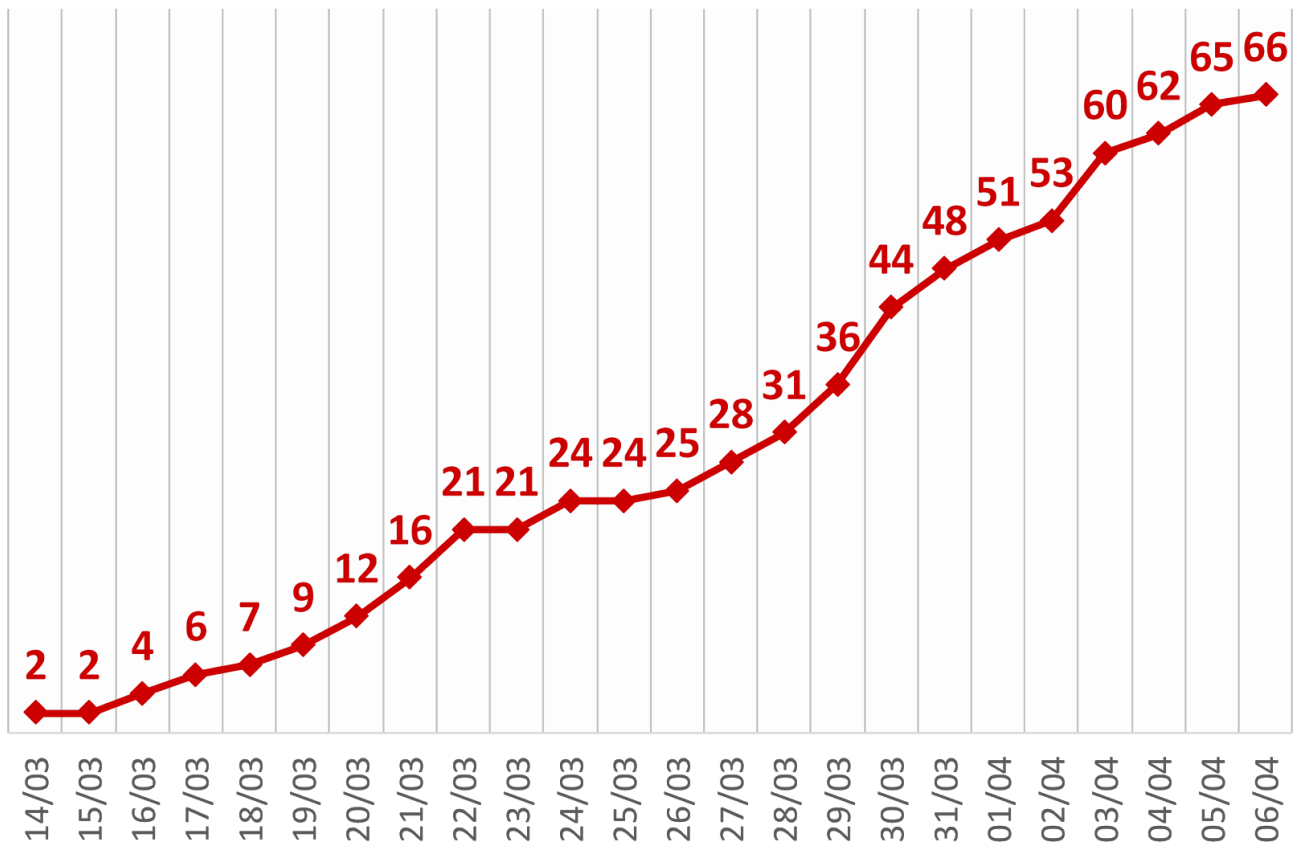
Casos Notificados		Casos em Investigação		Casos Confirmados		Casos Descartados		Casos Excluídos		Óbitos	
726	100%	63	8,7%	66	9,1%	585	80,6%	12	1,6%	1	1,5%**

Fonte: SES/MS

\*Dados até 06/04/2020 às 10hs.

\*\*Razão entre óbitos e casos confirmados.

## Casos Confirmados COVID-19 - Mato Grosso do Sul



### Casos Confirmados COVID-19

Nº Casos	Município de Residência	Sexo	Idade	Data Notificação	Local de Deslocamento/ Contato	Situação
01	Campo Grande	M	31	12/03	INGLATERRA	Finalizou quarentena e está sem sintomas
02	Campo Grande	F	23	12/03	Contato caso confirmado	Finalizou quarentena e está sem sintomas
03	Campo Grande	M	66	14/03	Contato caso confirmado	Internado
04	Campo Grande	M	46	15/03	Contato caso confirmado	Finalizou quarentena e está sem sintomas
05	Campo Grande	F	37	15/03	Contato caso confirmado	Finalizou quarentena e está sem sintomas
06	Campo Grande	F	29	15/03	Contato caso confirmado	Finalizou quarentena e está sem sintomas
07	Campo Grande	M	47	16/03	Contato caso confirmado	Finalizou quarentena e está sem sintomas
08	Campo Grande	M	38	17/03	Contato caso confirmado	Internado
09	Sidrolândia	F	42	17/03	TOUR EUROPA	Finalizou quarentena e está sem sintomas
10	Campo Grande	M	46	16/03	Contato caso confirmado	Internado
11	Campo Grande	F	30	19/03	Contato caso confirmado	Finalizou quarentena e está sem sintomas
12	Campo Grande	M	49	19/03	Contato caso confirmado	Finalizou quarentena e está sem sintomas
13	Campo Grande	M	38	17/03	Contato caso confirmado	Finalizou quarentena e está sem sintomas
14	Campo Grande	M	34	19/03	Contato caso confirmado	Finalizou quarentena e está sem sintomas
15	Ponta Porã	M	27	19/03	ITÁLIA	Finalizou quarentena e está sem sintomas
16	Campo Grande	M	67	19/03	Contato caso confirmado	Finalizou quarentena e está sem sintomas
17	Campo Grande	F	13	19/03	Contato caso confirmado	Finalizou quarentena e está sem sintomas
18	Campo Grande	M	37	19/03	Contato caso confirmado	Finalizou quarentena e está sem sintomas
19	Campo Grande	F	48	16/03	Contato caso confirmado	Finalizou quarentena e está sem sintomas
20	Campo Grande	F	36	19/03	Contato caso confirmado	Finalizou quarentena e está sem sintomas
21	Campo Grande	F	19	19/03	Contato caso confirmado	Finalizou quarentena e está sem sintomas
22	Campo Grande	M	30	14/03	ESPANHA	Finalizou quarentena e está sem sintomas

### Casos Confirmados COVID-19 (continuação)

Nº Casos	Município de Residência	Sexo	Idade	Data Notificação	Local de Deslocamento/ Contato	Situação
23	Campo Grande	F	42	19/03	Contato caso confirmado	Finalizou quarentena e está sem sintomas
24	Campo Grande	F	51	20/03	Contato caso confirmado	Finalizou quarentena e está sem sintomas
25	Campo Grande	M	3 meses	23/03	Contato caso confirmado	Isolamento domiciliar
26	Rio Verde de Mato Grosso	M	36	25/03	SÃO PAULO	Isolamento domiciliar
27	Batayporã	F	64	24/03	Contato caso confirmado	Óbito
28	Campo Grande	F	56	25/03	Em investigação	Internado
29	Dourados	M	21	25/03	Contato caso confirmado	Isolamento domiciliar
30	Dourados	F	52	25/03	SÃO PAULO/NORDESTE	Isolamento domiciliar
31	Campo Grande	M	53	26/03	Em investigação	Isolamento domiciliar
32	Campo Grande	F	44	28/03	SÃO PAULO	Isolamento domiciliar
33	Campo Grande	F	26	28/03	SÃO PAULO	Finalizou quarentena e está sem sintomas
34	Campo Grande	M	32	30/03	SÃO PAULO	Finalizou quarentena e está sem sintomas
35	Campo Grande	F	22	16/03	EUA/FRANÇA/SUÍÇA	Finalizou quarentena e está sem sintomas
36	Batayporã	F	59	26/03	BÉLGICA	Isolamento domiciliar
37	Campo Grande	F	23	29/03	Contato caso confirmado	Isolamento domiciliar
38	Campo Grande	M	64	29/03	SÃO PAULO	Isolamento domiciliar
39	Campo Grande	F	62	29/03	Contato caso confirmado	Isolamento domiciliar
40	Campo Grande	M	48	29/03	Contato caso confirmado	Finalizou quarentena e está sem sintomas
41	Campo Grande	M	71	29/03	SÃO PAULO	Internado
42	Campo Grande	F	22	28/03	Contato caso suspeito	Finalizou quarentena e está sem sintomas
43	Campo Grande	M	39	30/03	RIO DE JANEIRO	Finalizou quarentena e está sem sintomas
44	Batayporã	F	30	29/03	Contato caso confirmado	Isolamento domiciliar
45	Nova Andradina	M	35	28/03	Contato caso confirmado	Isolamento domiciliar
46	Nova Andradina	F	22	28/03	Contato caso confirmado	Isolamento domiciliar
47	Campo Grande	F	38	30/03	Contato caso confirmado	Isolamento domiciliar
48	Alcinópolis	M	24	28/03	IRLANDA	Isolamento domiciliar
49	Campo Grande	F	36	30/03	Em investigação	Isolamento domiciliar
50	Dourados	M	60	25/03	SÃO PAULO/NORDESTE	Internado
51	Três Lagoas	M	53	28/03	Caso em investigação	Internado
52	Dourados	M	35	31/03	Contato viajantes SP e PR	Internado

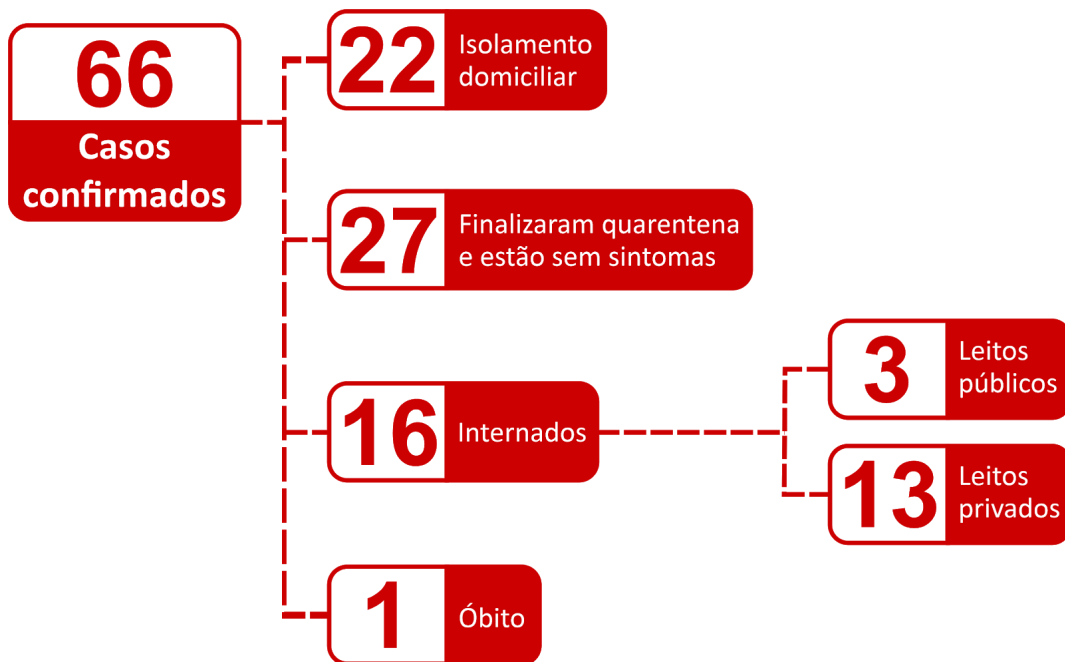
### Casos Confirmados COVID-19 (continuação)

Nº Casos	Município de Residência	Sexo	Idade	Data Notificação	Local de Deslocamento/ Contato	Situação
53	Batayporã	F	31	29/03	Contato caso confirmado	Isolamento domiciliar
54	Dourados	F	51	29/03	PARANÁ	Internado
55	Campo Grande	F	63	02/04	Em investigação	Internado
56	Campo Grande	F	24	02/04	Contato caso confirmado	Isolamento domiciliar
57	Dourados	M	50	02/04	EUA	Isolamento domiciliar
58	Campo Grande	F	33	02/04	Em investigação	Internado
59	Campo Grande	M	52	02/04	INGLATERRA	Internado
60	Campo Grande	F	24	02/04	SÃO PAULO	Isolamento domiciliar
61	Batayporã	F	66	01/04	Contato caso confirmado	Isolamento domiciliar
62	Nova Andradina	F	59	01/04	Contato caso confirmado	Internado
63	Três Lagoas	F	47	03/04	Em investigação	Internado
64	Três Lagoas	F	88	03/04	Em investigação	Internado
65	Chapadão do Sul	M	21	03/04	SÃO PAULO	Isolamento domiciliar
66	Campo Grande	F	40	02/04	Em investigação	Internado

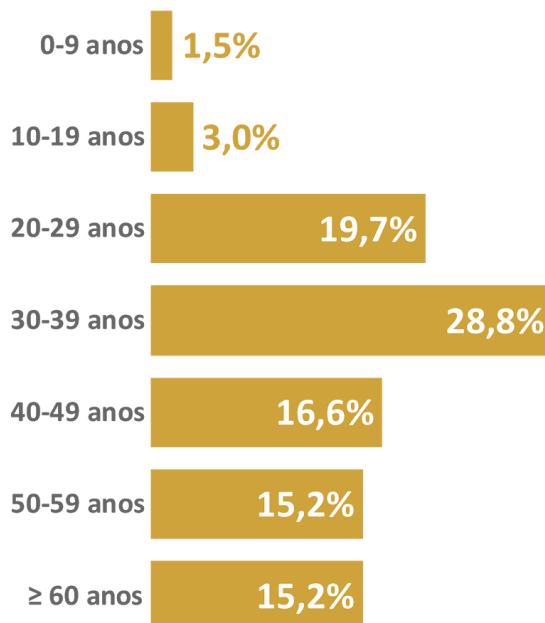
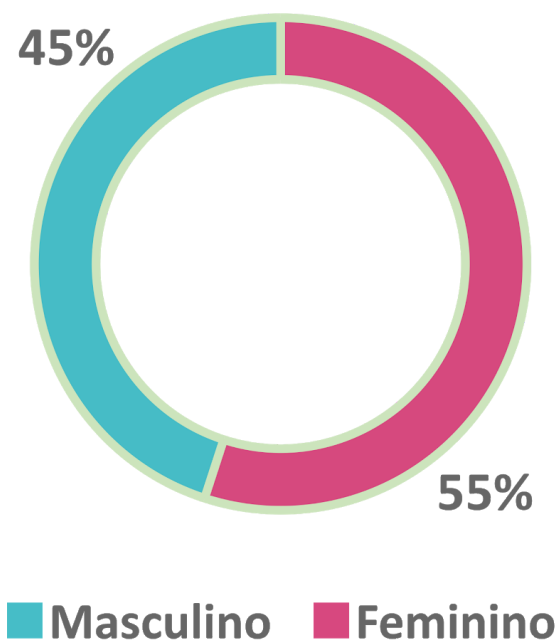
### Municípios com Casos Confirmados COVID-19

Campo Grande	44
Dourados	6
Batayporã	5
Três Lagoas	3
Nova Andradina	3
Ponta Porã	1
Rio Verde de Mato Grosso	1
Alcinópolis	1
Sidrolândia	1
Chapadão do Sul	1

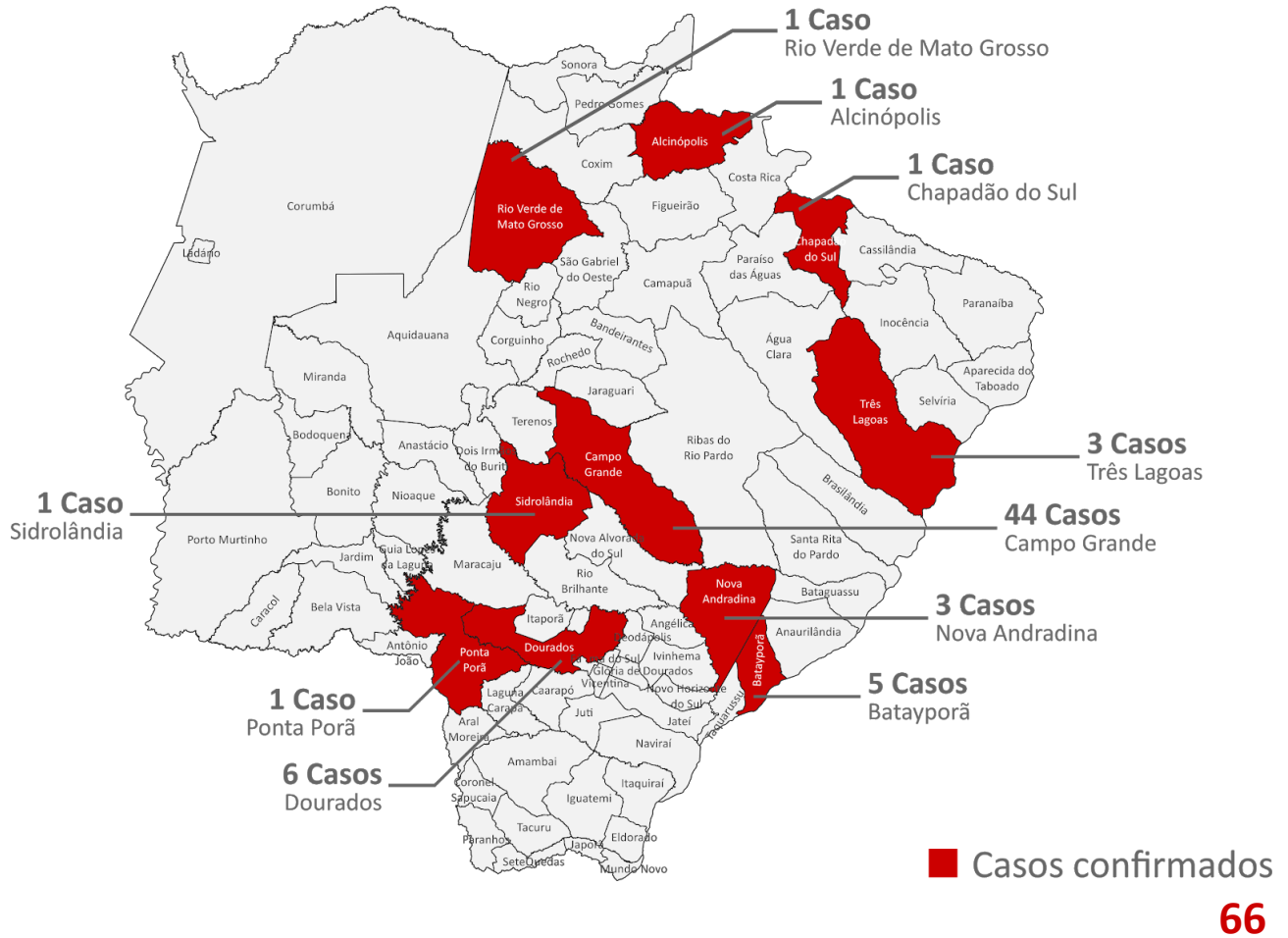
## Situação Atual dos Casos Confirmados COVID-19



## Perfil dos Casos Confirmados COVID-19



## Distribuição Geográfica dos Casos Confirmados de COVID-19 MS



## Casos de SRAG em Investigação, testados para Influenza, painel viral\* e COVID-19 Mato Grosso do Sul, 2020\*

Município de Residência	Nº Casos
Amambai	1
Bataguassu	1
Batayporã	1
Camapuã	1
Campo Grande	33
Chapadão do Sul	3
Corumbá	5
Coxim	2
Dourados	1
Eldorado	2
Fátima do Sul	1
Jaraguari	1
Ladário	2
Naviraí	2
Paranaíba	1
Ribas do Rio Pardo	3
São Gabriel do Oeste	1
Sonora	1
Três Lagoas	1
<b>TOTAL</b>	<b>63</b>

Fonte: SES/MS

\*Influenza A H1N1, Influenza A H3N2, Influenza B, Metapneumovírus, Adenovírus, Rinovírus, Vírus Sincicial Respiratório, Parainfluenza 1, 2, 3 e COVID-19.

\*\*Dados até 06/04/2020 às 10hs.

## Caso Suspeito de Doença pelo Coronavírus 2019 (COVID-19)

**DEFINIÇÃO 1:** SÍNDROME GRIPAL (SG): indivíduo com quadro respiratório agudo, caracterizado por sensação febril ou febre, mesmo que relatada, acompanhada de tosse OU dor de garganta OU coriza OU dificuldade respiratória.

- EM CRIANÇAS (MENOS DE 2 ANOS DE IDADE): considera-se também obstrução nasal, na ausência de outro diagnóstico específico.
- EM IDOSOS: a febre pode estar ausente. Deve-se considerar também critérios específicos de agravamento como síncope, confusão mental, sonolência excessiva, irritabilidade e inapetência.

**DEFINIÇÃO 2:** SÍNDROME RESPIRATÓRIA AGUDA GRAVE (SRAG): Síndrome Gripal que apresente: dispneia/desconforto respiratório OU Pressão persistente no tórax OU saturação de O<sub>2</sub> menor que 95% em ar ambiente OU coloração azulada dos lábios ou rosto.

- EM CRIANÇAS: além dos itens anteriores, observar os batimentos de asa de nariz, cianose, tiragem intercostal, desidratação e inapetência.

## Caso Confirmado de Doença pelo Coronavírus 2019 (COVID-19)

**POR CRITÉRIO LABORATORIAL:** caso suspeito de SG ou SRAG com teste:

- Biologia molecular (RT-PCR em tempo real, detecção do vírus SARS-CoV2): com resultado detectável para SARS-CoV2. Amostra clínica coletada, preferencialmente até o sétimo dia de início de sintomas.
- Imunológico (teste rápido ou sorologia clássica para detecção de anticorpos para o SARS-CoV2): com resultado positivo para anticorpos IgM e/ou IgG. Em amostra coletada após o sétimo dia de início dos sintomas.

**POR CRITÉRIO CLÍNICO-EPIDEMIOLÓGICO:** caso suspeito de SG ou SRAG com:

- Histórico de contato próximo ou domiciliar, nos últimos 7 dias antes do aparecimento dos sintomas, com caso confirmado laboratorialmente para COVID-19 e para o qual não foi possível realizar a investigação laboratorial específica.



## Caso Descartado de Infecção Humana pelo Coronavírus 2019 (COVID-19)

Caso suspeito de SG ou SRAG com resultado laboratorial negativo para CORONAVÍRUS (SARS-COV-2 não detectável pelo método de RT-PCR em tempo real ou por meio de teste rápido), considerando a realização do exame com tempo oportuno de início de sintomas OU confirmação laboratorial para outro agente etiológico.

## Notificação de Caso Suspeito

- Notificação imediata de todo caso de **SRAG hospitalizado e óbito por SRAG**, devendo ser realizada por meio dos telefones: 3318-1831 - Gerência Técnica de Influenza e Doenças Respiratórias (durante horário de expediente da SES) ou **PLANTÃO 24HS CIEVS: 98477-3435 (ligação e WhatsApp)**. → FLUXO JÁ ESTABELECIDO PARA VIGILÂNCIA DA INFLUENZA.
- **Registro de SRAG e SG de Unidades Sentinelas** (Campo Grande, Corumbá, Dourados, Três Lagoas, Ponta Porã e Naviraí) deverão ser inseridos no **SISTEMA SIVEP GRIPE**, demais municípios deverão encaminhar as fichas devidamente preenchidas a área técnica da SES ou plantão do CIEVS: [gtnfluenzams@outlook.com](mailto:gtnfluenzams@outlook.com) ou [cievs.ms@hotmail.com](mailto:cievs.ms@hotmail.com) ou (67) 98477-3435.
- Preencher a FICHA DE REGISTRO INDIVIDUAL - CASOS DE SÍNDROME RESPIRATÓRIA AGUDA GRAVE HOSPITALIZADOS (ANEXO) e GAL (Gerenciamento de Ambiente Laboratorial) para envio juntamente da amostra ao LACEN.

## Síndromes Gripais - SISTEMA E-SUS VE

- Deverão ser inseridos no sistema **E-SUS VE ([www.notifica.saude.gov.br](http://www.notifica.saude.gov.br))**: **SOMENTE PROFISSIONAIS DE SAÚDE DO SETOR PÚBLICO OU PRIVADO DE SAÚDE E FORÇA DE SEGURANÇA** com Síndrome Gripal (SG) e que forem submetidos a coleta de amostra para realização de diagnóstico laboratorial por meio de RT-PCR (até 7 dias do início de sintomas) **OU** teste rápido (a partir do 7º dia do início dos sintomas).  
**NÃO ESTÁ INDICADA A REALIZAÇÃO DE EXAMES EM ASSINTOMÁTICOS**
- Também deverão ser inseridos no E-SUS VE ([www.notifica.saude.gov.br](http://www.notifica.saude.gov.br)), casos com SG que após triagem via Disque-Covid (3311-6262) sejam orientados a comparecer ao DRIVE-THRU Covid (em Campo Grande) para realização de coleta de amostra.
- Casos de Síndrome Gripal **NÃO SÃO DE NOTIFICAÇÃO IMEDIATA** via CIEVS. Apenas deverão ser inseridos no sistema E-SUS VE.

## Medidas Importantes

- Para contenção da transmissibilidade do COVID-19, deverá ser adotada como medida não farmacológica, o isolamento domiciliar da pessoa com sintomas respiratórios e das pessoas que residam no mesmo endereço, ainda que estejam assintomáticos, devendo permanecer em isolamento pelo período máximo de 14 (quatorze) dias.
- Considera-se pessoa com sintomas respiratórios, a apresentação de tosse seca, dor de garganta, ou dificuldade respiratória, acompanhada ou não de febre.
- As pessoas com mais de 60 anos de idade, devem observar o distanciamento social, restringindo seus deslocamentos para realização de atividades estritamente necessárias, evitando transporte de utilização coletiva, viagens e eventos esportivos, artísticos, culturais, científicos, comerciais e religiosos e outros com concentração próxima de pessoas.

**NOTIFICAÇÃO IMEDIATA:** Todos os casos devem ser registrados por serviços públicos e privados, por meio do preenchimento da ficha de **SRAG HOSPITALIZADO - SIVEP GRIPE**, dentro das primeiras 24 horas a partir da suspeita clínica.

**CAMPO GRANDE, CORUMBÁ, DOURADOS, NAVIRAÍ, PONTA PORÃ, TRÊS LAGOAS:  
INSEREM NO SIVEP GRIPE.**

**DEMAIS MUNICÍPIOS ENVIAM A FICHA AO CIEVS.**

PLANTÃO CIEVS 24HS - 98477-3435

[cievs.ms@hotmail.com](mailto:cievs.ms@hotmail.com)